

Living-Lab à Trame : les agriculteurs à l'initiative de l'expérimentation



LES ACTIFS AGRICOLES SONT LES MIEUX PLACÉS POUR IMAGINER DE NOUVELLES SOLUTIONS.

Trame, association nationale de développement agricole, s'est inspirée du concept de Living-Lab pour proposer un « appel à expérimenter » aux agricultrices, agriculteurs, et salarié(e)s de la production agricole de ses réseaux. Il a pour ambition de tester de nouvelles modalités d'émergence de projet, de partenariats et d'animation, pour répondre à des questions que les dispositifs classiques ont du mal à traiter.

En 2017, Trame (1) a proposé une nouvelle forme d'émergence de projet, qu'elle a appelée « Living-Lab », et a lancé un « appel à expérimenter » au sein de ses réseaux.

Pour cela, Trame s'est inspiré du concept de Living-Lab, utilisé à l'origine dans le domaine de la santé, qui décrit une démarche de recherche d'innovation ouverte, un laboratoire vivant, dans lequel les usagers sont directement impliqués dans la création, l'expérimentation et la validation de produits ou de services qui les concernent.

« Nous souhaitons explorer l'idée que les bénéficiaires sont les mieux placés pour contribuer à la recherche de nouvelles solutions. Les agriculteurs sont souvent

décus par l'écart entre la recherche scientifique et les réalités du terrain », explique Philippe Desnos, Chef du projet Living-Lab à Trame. « Grâce à une forme d'animation adaptée, l'objectif du Living-Lab de Trame est de donner aux participants l'occasion de répondre à des questions que les dispositifs habituels ont du mal à traiter ».

■ UNE OPPORTUNITÉ DE S'AFFRANCHIR DES CADRES CLASSIQUES

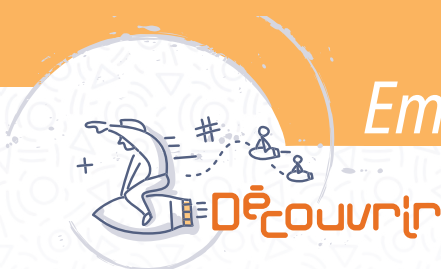
« A travers les Living-Labs, nous souhaitons proposer aux groupes des réseaux de Trame de renouveler leurs modalités d'action et créer un cadre d'expérimentation dans lequel les agriculteurs ou les salariés

de la production agricole se mettent d'emblée dans la recherche de quelque chose de nouveau », explique Philippe Desnos, Chef du projet à Trame.

L'appel à projets Living-Lab a pour ambition de renouveler la nature des projets portés par des collectifs agricoles, ainsi que les partenariats : le Living-Lab est une opportunité de sortir des partenariats professionnels classiques et de proposer à de nouveaux partenaires de rejoindre les groupes agricoles pour traiter des questions d'avenir (entreprises hors filières, collectivités locales, collectifs citoyens, laboratoires de recherche, etc.).

Les Living-Labs sont aussi un lieu pour tester de nouvelles méthodes de conduite de projet, d'oser des modalités de travail inhabituelles, d'expérimenter

(1) Trame est une association nationale de développement agricole qui fédère 6 réseaux d'agriculteurs et de salariés agricoles. Pour en savoir plus : www.trame.org



de nouveaux leviers pour accompagner la transition agro-écologique.

■ CREUSER UNE INTUITION POUR RÉPONDRE À UN ENJEU DE SOCIÉTÉ

Pour répondre à l'appel à projets, les personnes proposent l'idée, l'innovation qu'elles souhaitent travailler et décrivent les enjeux autour de cette question, les acteurs qu'elles imaginent mobiliser...

Pour être recevables, les réponses doivent être positionnées sur un enjeu fort de société : les transitions sociétales, le changement climatique, le lien alimentation-santé, la gouvernance territoriale... et doivent montrer que la démarche mise en place est capable de s'affranchir des cadres qui contraignent l'innovation. L'innovation attendue peut être sociale, organisationnelle, technologique, etc.

Les lauréats bénéficient d'un temps d'accompagnement de Trame pour l'émergence de leur projet. « L'idée de cette action Living-Lab est de flécher des moyens de Trame pour faire quelque chose de différent et de nouveau, qui ne soit pas programmé à l'avance », explique Philippe Desnos.

■ ACCEPTER DE PRENDRE DES RISQUES

En 2017, 6 projets de Living-Labs ont été retenus et accompagnés. Certains ont très bien fonctionné. Ainsi, en Charente et Charente-Maritime, le Cercle d'échanges de matériels agricoles CEMES-CESAM a travaillé avec de multiples partenaires sur l'émergence d'un projet autour de l'emploi salarié en agriculture (2). Mais d'autres Living-Labs ont eu moins de succès.

« Un des fondements du Living-Lab est d'accepter de prendre des risques. En se plaçant par définition sur de l'innovant, en sortant des sentiers battus, on se positionne sur du fragile. Il faut

LE LIVING-LAB DE TRAME : EXPÉRIMENTER DE NOUVELLES MODALITÉS D'ÉMERGENCE DE PROJETS.



accepter que cela puisse ne pas déboucher. En Normandie, par exemple, un groupe d'agriculteurs issus de différents réseaux de Trame a démarré un Living-Lab sur la thématique "Comprendre et oser réinventer la filière lait". Dans ce cadre, le groupe a décidé d'organiser des journées de rencontres entre agriculteurs, animées avec des méthodes créatives. Des sponsors ont été trouvés pour les rencontres, mais ces journées n'ont pas trouvé leur public et n'ont pas pu se tenir. Le groupe va prochainement se réunir pour décider s'il continue son activité ou pas ».

■ UN LIVING-LAB QUI DÉBOUCHE SUR UN PROJET MULTIPARTENARIAL D'ENVERGURE

A contrario, un Living-Lab peut aussi déboucher sur un projet de grande envergure. « En Bretagne et Pays de la Loire, une présidente de groupe a proposé de travailler l'idée de donner une valeur aux services rendus à l'environnement par les systèmes agro-écologiques. Plusieurs agriculteurs de différents réseaux de Trame qui partageaient cette idée, se sont réunis dans ce cadre Living-Lab. Ils ont échangé sur les services que rendent leurs exploitations, ont réfléchi à ceux qui pourraient être vendus et qui pourraient les acheter. Des contacts ont été pris pour confronter

leur vision à la recherche agronomique. Puis s'est présentée l'idée de candidater à l'appel à projets Innovation et Partenariat 2018 du Casdar. Durant le montage de ce projet, de nouveaux partenaires (collectivités, laboratoires de recherche, autres réseaux agricoles...) sont venus rejoindre le groupe pour bâtir un projet qui s'intitule "Expérimenter la mise en place d'un Marché des Paiements pour Services Environnementaux (LABPSE)". Ce projet, dont le chef de file est Trame, est lauréat de l'appel à projet Casdar, et se déroulera sur 3 ans à partir de novembre 2018. Dans ce cadre, les agriculteurs seront au cœur des territoires d'expérimentation ».

Les Living-Labs créent un espace de liberté pour permettre aux agricultrices et agriculteurs des réseaux de Trame de tester en groupe leurs idées, leurs intuitions. Certaines n'aboutissent pas, d'autres font naître des projets qu'aucun n'aurait imaginé au départ. ■

Agnès Cathala
Trame

Contact : Philippe Desnos, Chef de projet « Emergence de projets », Tél. : 06 82 81 01 95, p.desnos@trame.org.

(2) Cf. article « Un Living-Lab pour construire le projet d'un groupement d'employeurs », Travaux-et-Innovations n°251 - Octobre 2018.