

Communiqué de presse – 12/12/2023

Sortie de la vidéo

« Soutenir l'économie locale : mesurer l'impact des magasins de producteurs »

En matière d'achats alimentaires, un nombre croissant de Français s'approvisionne directement auprès d'agriculteurs et d'agricultrices, par exemple dans l'un des 450 magasins de producteurs recensés en 2021 en France (près de 600 fin 2023).

Une étude menée en 2021 par [Trame](#) et [INRAE – UMR Innovation](#) en collaboration avec le [Réseau des magasins de producteurs de PACA](#) et le [RMT Alimentation Locale](#) a été conduite auprès de cinq de ces magasins dans la région du Luberon, regroupant plus de 300 agriculteurs, pour évaluer leur impact économique local ([lien](#)).

L'étude visait à comprendre comment l'argent dépensé dans ces magasins était réinvesti dans les territoires, à travers le calcul du coefficient multiplicateur de l'achat local obtenu en suivant les dépenses de ces magasins, des agriculteurs et des autres fournisseurs de ces magasins, ainsi que des salariés. Les résultats permettent **d'éclairer la décision des consommateurs et de donner aux collectivités territoriales une nouvelle grille de lecture pour la mise en œuvre de leur politique alimentaire et économique.**

La [vidéo](#) diffusée aujourd'hui présente les résultats de cette étude en montrant le rôle moteur des magasins de producteurs dans le développement de l'économie locale.

Vidéo accessible via ce QR code et à [ce lien](#).



Les calculs réalisés montrent clairement que **les magasins de producteurs contribuent de manière significative au maintien de la richesse dans leur territoire, en soutenant particulièrement les petites et moyennes entreprises auprès desquelles les producteurs de ces magasins réalisent la majeure partie de leurs dépenses.**

Acheter dans ces magasins de producteurs est bien plus qu'un acte d'achat : **c'est un moyen concret de soutenir les producteurs agricoles et les entreprises locales.** C'est contribuer au maintien des richesses, des emplois et des services sur le territoire. **Ces magasins sont des moteurs de développement économique local.**

Nous tenons à remercier toutes les personnes qui ont rendu cette étude possible, ainsi que nos partenaires, notamment le PNR Luberon, avec le soutien financier de l'Europe, de la Région Sud, du Leader, du Département de Vaucluse, du RMT Alimentation Locale et du programme Casdar du Ministère de l'agriculture et de la souveraineté alimentaire.



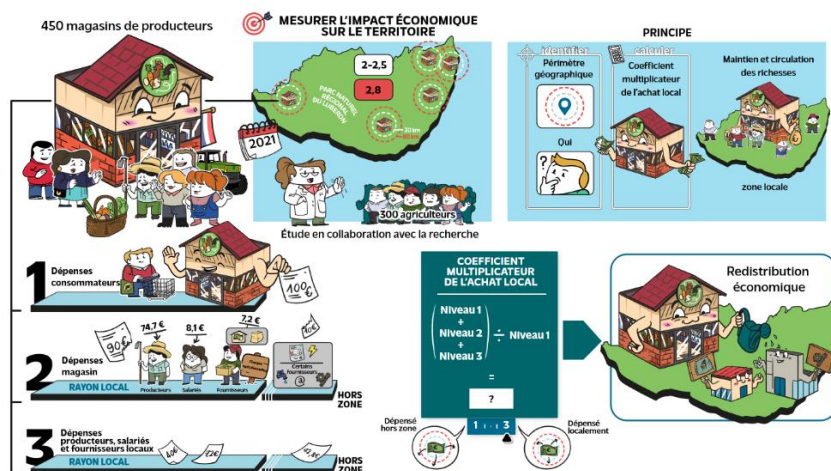
Merci au comité technique et scientifique : l'équipe Trame, Luc Bodiguel (CNRS), Anne-Cécile Brit (INRAE), Yuna Chiffolleau (INRAE), Laurence Finel (Région Sud), Alexandra Fol-Gutierrez (GAL Haute Provence – Luberon), Julie Lombion (Trame), Olivier Mevel (Université de Bretagne Occidentale), Lorine Payet (GAL Haute Provence – Luberon), Jean-Louis Rastoin (Institut Agro Montpellier), Julie Rigaux (PNR Luberon), Isabelle Verbaere (journaliste), Frédéric Wallet (INRAE).

Ressources :

Si vous souhaitez **trouver des commerces en circuits courts près de chez vous**, une carte interactive réalisée par UFC Que Choisir en collaboration avec INRAE et le RMT Alimentation Locale est disponible gratuitement en ligne ([lien](#)).

Etude réalisée en 2021 par Julie Lombion, Laurick Collewet, Yuna Chiffolleau et Marion Vandembulcke en collaboration avec le réseau des magasins de producteurs de PACA et le RMT Alimentation Locale : <https://www.calameo.com/books/007536190a26256e41bb1>

Illustration disponible [à ce lien](#) :



Contacts :

Trame : Julie Lombion | 06 61 50 92 75 | j.lombion@trame.org

INRAE : Anne-Cécile Brit | 06 33 53 74 55 | anne-cecile.brit@inrae.fr