

MAGASINS DE PRODUCTEURS

Formations et accompagnements



Formations



Accompagnements



Journées
d'échanges



Actions
collectives



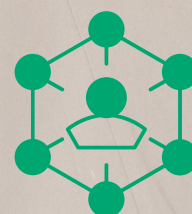
Fiches
pratiques



Webinaires



Etudes



Ressources

Trame fédère des réseaux régionaux de magasins de producteurs et accompagne leur développement.

STRATÉGIE COLLECTIVE

- Cohésion de groupe
- Co-construction de la stratégie collective du groupe (attentes des producteurs, valeurs, vision, objectifs partagés...)
- Analyse de l'environnement socio-professionnel
- Révision/réajustement de la stratégie collective du groupe (déménagement, nouveaux projets, difficultés économiques...)
- Évaluation des impacts et évolutions sur les fermes

JURIDIQUE ET FISCAL

- Aide à la rédaction du règlement intérieur
- Choix du statut juridique
- Aide à la rédaction des statuts juridiques et relecture
- Contrats de mandats (modèle et aide à la rédaction)

FONCTION EMPLOYEUR

- Aide à la rédaction d'une fiche de poste
- Mise en place du DUER (appui à la réflexion collective)
- De bonnes relations entre employeurs et salariés
- Professionnalisation des compétences managériale et création d'un climat de confiance
- Accompagnement individuel des responsables (coaching)

PARTENARIATS ET FINANCEMENTS

- Partenariats locaux
- Aide à la recherche de financements
- Aide à la rédaction de dossier de subvention
- Rendre l'offre « magasin de producteurs » accessible à tous

CADRE RÉGLEMENTAIRE

- Concept de magasin de producteurs et principes du cadre réglementaire
- Démarches administratives à l'ouverture
- Hygiène, traçabilité et sécurité alimentaire : bonnes pratiques d'hygiène en magasins de producteurs, HAC-CP, rédaction du Plan de Maitrise Sanitaire
- Organisation du système documentaire
- Réglementation commerciale (étiquetage individuel et collectif)

STRATÉGIE ÉCONOMIQUE DU MAGASIN

- Estimation du dimensionnement économique du magasin (fréquentation et CA prévisionnel)
- Investissement et matériel nécessaire (appui à la réflexion collective)
- Gamme de produits et organisation de l'approvisionnement du magasin
- Organisation de l'approvisionnement du rayon fruits et légumes
- Optimisation de la gestion du rayon boucherie traditionnelle
- Mesure de l'impact économique d'un magasin de producteurs

AMÉNAGEMENT DU MAGASIN/SÉCURITÉ

- Conception du plan d'aménagement intérieur du magasin
- Formation au premier secours
- Sécurité incendie

COMMUNICATION ET ACTION COMMERCIALE

- Choix d'un nom, définir une identité et des messages à la clientèle
- Plan de communication
- Communication sur les produits
- Relation client pour réussir les ventes
- Création et gestion de fichiers clients
- Utilisation des réseaux sociaux

DES RÉSEAUX RÉGIONAUX ADHÉRENTS DE TRAME :



DES ACTIONS NATIONALES :



Garantir, préserver et
développer le concept
« magasins de
producteurs »

Veille juridique, sanitaire et
fiscale / Actions communes
auprès des décideurs /
Animation du Groupe de
Travail National Magasin de
Producteurs*

Production
de ressources
documentaires

Webinaires / Newsletters « Le Mag'
des Mags » / Fiches pratiques /
outils / méthodes / Diagnostics

Expérimentations
et production de
connaissances

Impacts économiques des
magasins de producteurs sur
les territoires / Accessibilité
alimentaire / Références
technico-économiques

TRAME, LE PROCESSUS COLLECTIF ET L'HUMAIN AU CENTRE DES ACCOMPAGNEMENTS

- Expert en stratégie collective et fonctionnement de groupe
- 10 ans d'accompagnement de magasins de producteurs et de leur réseau
- Une pédagogie active qui place les participants au cœur du processus
- Des méthodes basées sur l'Intelligence collective, la dynamique de groupe et l'expérience des producteurs
- Des accompagnements sur mesure, coconstruits avec le commanditaire

9,4/10**



*GTNMP : composé des réseaux régionaux de magasins de producteurs : Terre d'Envies, Boutiques Paysannes Occitanie, Réseau des magasins de producteurs de Provence-Alpes-Côte d'Azur, Associations des magasins de producteurs fermiers des Hauts-de-France et des structures d'accompagnement : Réseau Civam, Réseau des chambres d'agriculture, Trame, Pôle Terre-d'Envies-Cegar.

** = moyenne des notes attribuées par les bénéficiaires de la formation pour évaluer les formations réalisées par Trame en 2022.

NOTRE EXPÉRIENCE

- ✓ 110 magasins de producteurs accompagnés ou formés
- ✓ 46 accompagnements à la création de magasin
- ✓ 40 appuis à la révision de la stratégie collective et action de professionnalisation des pratiques

NOS VALEURS

Humanisme : Bien-être personnel et professionnel, autonomie, ouverture
Lien social : coopération, intelligence collective
Apprentissage : montée en compétences, innovations, résilience
Ancrage territorial : proximité, émergence, développement ascendant

Trame est un organisme de formation certifié Qualicert



MODALITÉS DE FINANCEMENT

- Formation VIVEA - Formation OCAPIAT
- Intervention / prestation
- Accompagnement et ressources spécifiques pris en charge dans le cadre d'une adhésion à un réseau de magasins de producteurs partenaire
- Ressources ouvertes à tous : Webinaires, newsletters, connaissances

CONTACTS :

Thierry Pons

t.pons@trame.org
06 79 73 93 20

Nouvelle-Aquitaine

Nicolas Carton

n.carton@trame.org
06 75 38 30 54

National

Isabelle Hary

i.hary@trame.org
07 64 40 94 51

Hauts-de-France

Flora Pelissier

f.pelissier@trame.org
07 64 38 95 56

Occitanie

Julie Lombion

j.lombion@trame.org
06 61 50 92 75

Provence-Alpes-Côte d'Azur

Marion Vandembulcke

m.vandembulcke@trame.org
06 82 81 01 96

Emma Plouchard

e.plouchard@trame.org
06 76 48 15 52

Auvergne-Rhône-Alpes